



**GRUPPO MICOLOGICO DELLA MARCA
TREVIGIANA
PIER ANDREA SACCARDO**



NUOVA MICOLOGIA

Scheda N° 30 / 2 – 2022 Exs. N° si

Taxon - Ord. Agaricales	Fam. Agaricaceae	Nome volgare : <i>lepiota lutea</i>
<i>Genere, specie, eventuale rango intraspecifico, autore</i> <i>Leucocoprinus flos-sulphuris</i> (Schnizl.) Cejp 1948		
<i>Sinonimi :</i>		

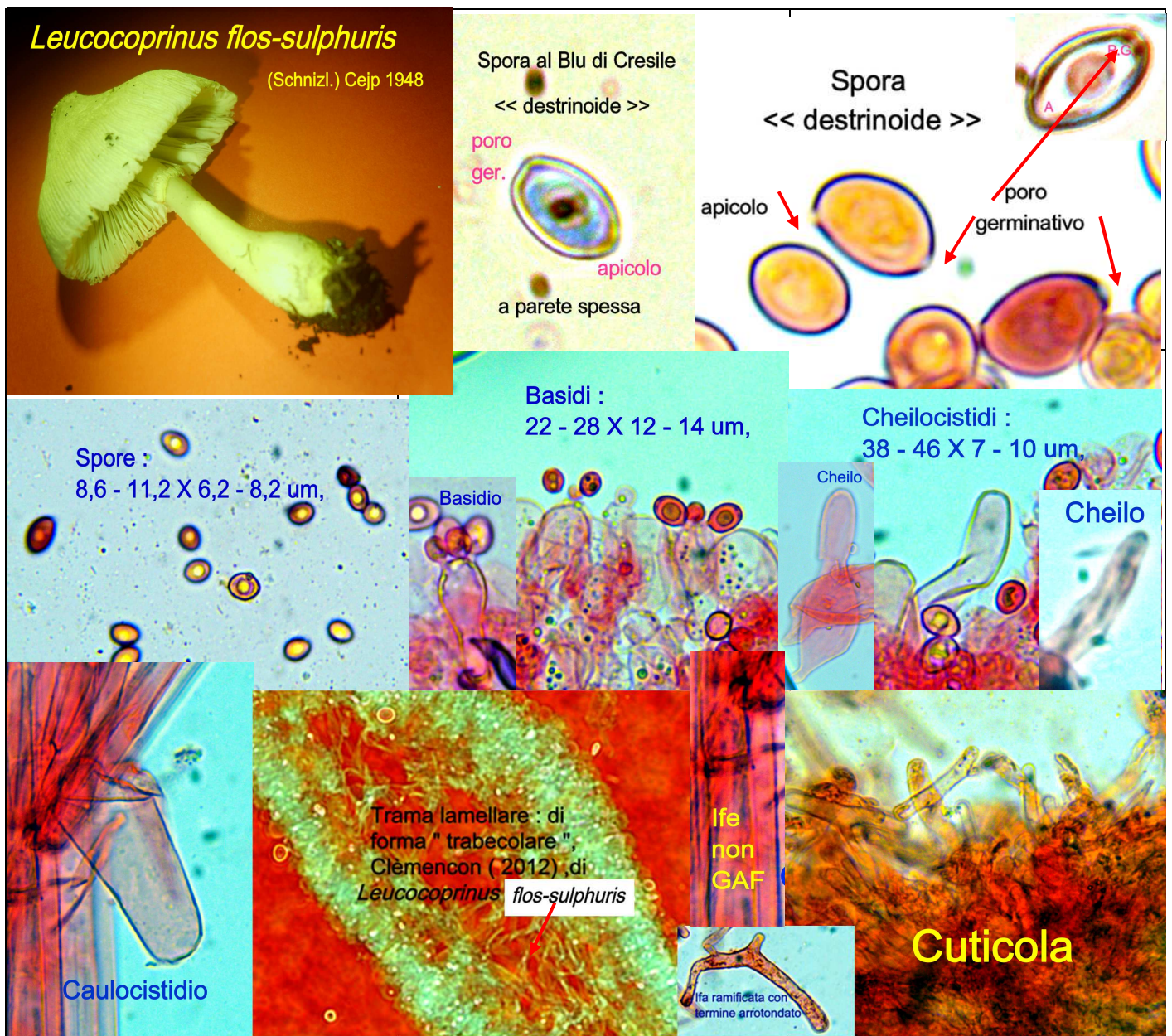
Dati relativi alla raccolta		Data 19-08-2022
Località : Via G. Masi	Alt. s.l.m. : 56 m	
Comune : Spresiano	Prov. : TV	
Habitat (<i>vegetazione, matrice di crescita</i>) : in un vaso di fiori		
Raccoglitore : Alberto Simonaggio	Foto (si/no) : si	

Caratteri Macroscopici (*indicare le principali caratteristiche macroscopiche, i dati organolettici e le eventuali reazioni macrochimiche*)

Basidioma di piccole e medie dimensioni Pileo largo 15-55 mm. dapprima strettamente conico da piano-convesso ad appianato, con apice troncato poi allargato ma conservando un umbone +/- distinto; superficie per lo più da giallo chiaro a giallo grigiastro, talvolta giallastro intenso, squamosa-fioccosa; squamule sciolte, concolori, concentrate al disco ma sparse al margine; margine sottile, leggermente plicato-striato fino a metà o meno del disco. Contesto in pileo carnoso, sottile, concolore al pileo, immutabile, costituito da ife ialine gonfiate, con parete leggermente ispessita.
Lamelle libere , da subaffollate ad affollate, concoloranti alla superficie del pileo, sottili, con lamellule
Gambo 40-65 X 4-7 mm, centrale, cavo, cilindrico, leggermente in espansione verso la base rigonfia, superficie concolore al pileo, spesso scarsamente fioccosa verso la base, anello supero, lanoso, ascendente, evanescente, un po' più colorato del gambo
Carne chiara quasi bianca, immutabile, leggermente grigio azzurra alla base del gambo
Habitat cresce anche cespitoso in serre in terreno coltivato
Commestibilità -- Sospetto di Tossicità
Sporata : bianca -----> 
Reazione macrochimica : Carne + Guaiaco = nero-rosso


Caratteri microscopici (*indicare le principali caratteristiche microscopiche, riportando le misurazioni degli elementi osservati, il liquido di osservazione impiegato e le eventuali reazioni chimiche*)

Spore 8,6-11,2 X 6,2-8,2 um, da ellissoidi a leggermente amigdaliformi, con poro germinativo, a parete spessa, al Blu di Cresile << destrinoide >>
Basidi 22-28 X 12-14 um, clavato-gomfi, per lo più tetrasporici, pochi bisporici, sterigmi lunghi 2-3 um,
Cheilocistidi 38-46 X 7-10 um, polimorfi, ventroso-fusiforimi, lageniformi, cilindrico-sinuosi
Pleurocistidi non osservati
Cuticola formata al centro da elementi irregolarmente intrecciati, da cilindrici a globosi ovoidali, in parte ramificati, con pigmentazioni giallo brunastro, con cellule terminali arrotondate
Caulocisti 45 X 22 um, clavato-ventricoso
Tutti gli elementi non presentano giunti a fibbia
Trama dalla forma << trabecolare >> da acrofiladi contrassegnati da una freccia; da Clémencon 2012



NOTE DETERMINATIVE (indicare i caratteri che hanno condotto alla determinazione della specie, con particolare riferimento al confronto con le specie simili)



BIBLIOGRAFIA CONSULTATA (indicare i testi specialistici impiegati per la determinazione)

- GHAMPIGNONS DE SUISSE – di J. Breitenbach / F. Kranzlin — Tome 4 — pag. 212
- A.M.I.N.T. — Associazione Micologica e Botanica — di Pietro Curti — forum e schede
- MushroomExpert.Com — di Michael Kuo — forum e schede
- www.mycosphere.org — Micosfera Edizioni Online di Autori diversi , articoli sui funghi
- Gruppo Micologico Pocerobba — di A. Miceli , C. Di Vincenzo — forum e schede

DETERMINAZIONE E COMPILAZIONE DELLA
SCHEDA A CURA DI: **Rodolfo Girotto**

REVISIONE A
CURA DI: **Rodolfo Girotto**